

A painting of Donald Duck dressed in a white, flowing classical-style robe and a black wide-brimmed hat. He is sitting on a stone ledge, looking towards the right. The background is a detailed classical landscape with a large stone relief sculpture depicting several figures, a classical building with columns, and a landscape with hills and a sky with soft clouds. The overall style is reminiscent of 18th or 19th-century European painting.

**So natürlich  
und doch seltsam...**

**Kuriositäten rund um Goethe  
vorgestellt von Kerstin Bittner**

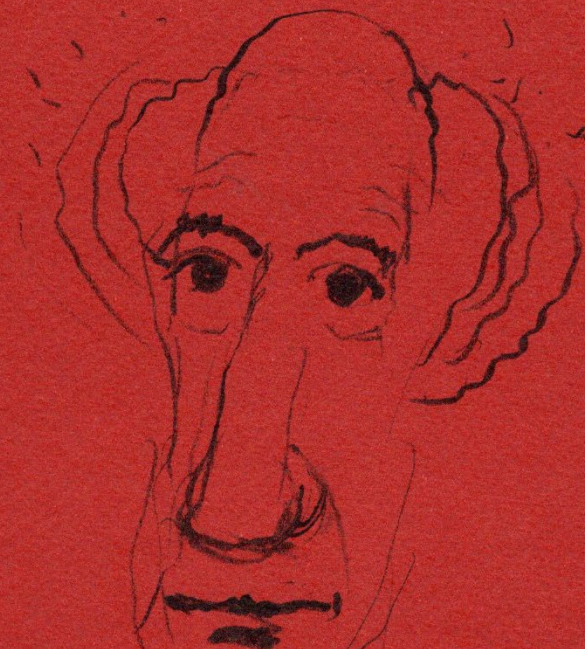


Goetheporträt 1808/1809  
Gerhard von Kugelgen  
(1772-1820)

Universitätsbibliothek Tartu  
(Estland)

GOETHE S  
*schlechteste*  
GEDICHTE

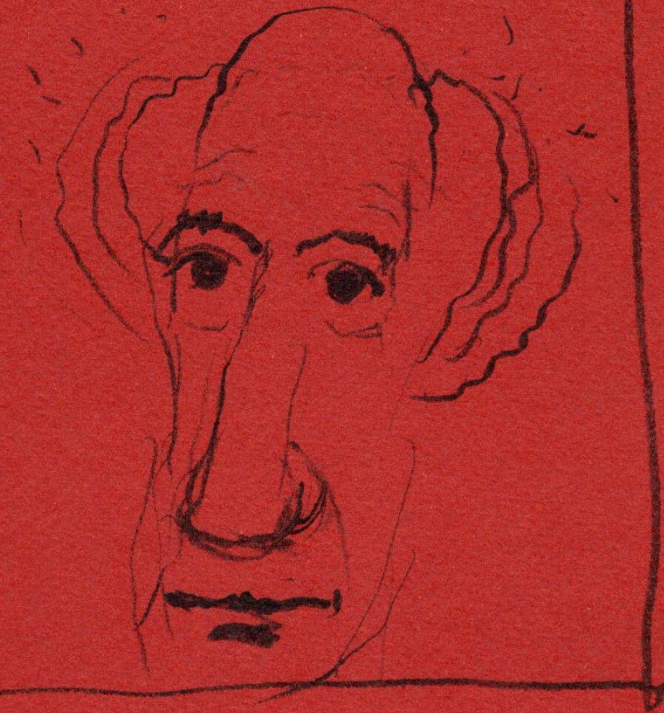
Mit Zeichnungen von Walter Schmögner



Residenz Verlag

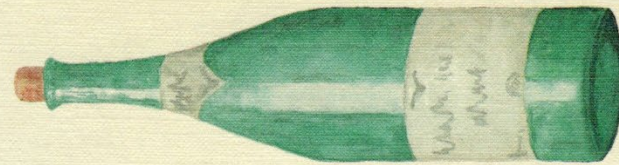
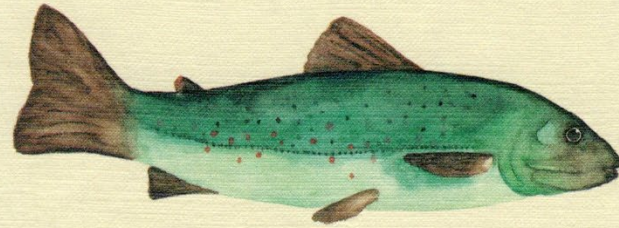
GOETHE S  
*schlechteste*  
GEDICHTE

Mit Zeichnungen von Walter Schmögner



Residenz Verlag

JOHANN  
WOLFGANG  
VON  
DAS  
GOETHE  
KOCHBUCH

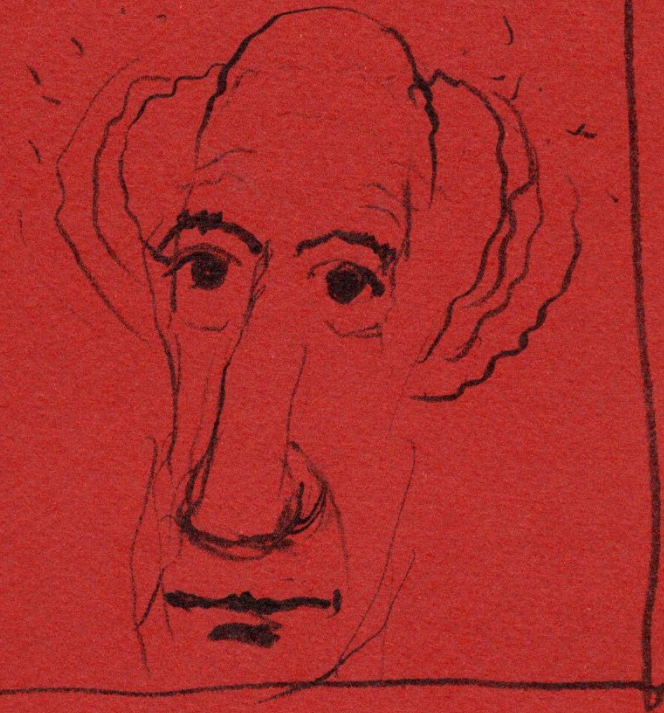


EIN LITERARISCHES KOCHBUCH

BOCKHOLT • FRAUENBERGER

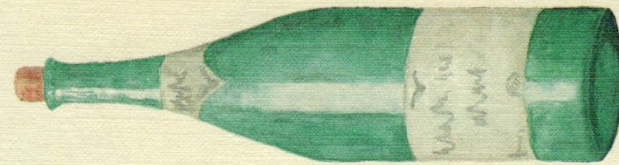
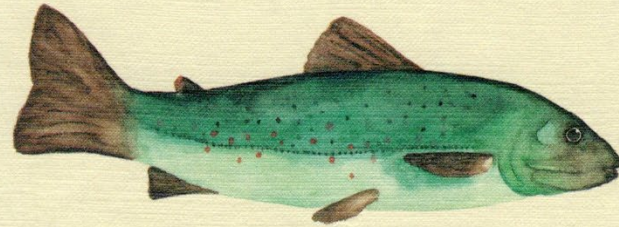
GOETHE S  
*schlechteste*  
GEDICHTE

Mit Zeichnungen von Walter Schmögner



Residenz Verlag

JOHANN WOLFGANG VON  
DAS  
GOETHE  
KOCHBUCH



EIN LITERARISCHES KOCHBUCH

BOCKHOLT • FRAUENBERGER



GOETHE S  
EROS

Von Christa Bürger  
insel taschenbuch



TILMAN JENS

# Goethe und seine Opfer

*EINE SCHMÄHSCHRIFT*

PATMOS



TILMAN JENS

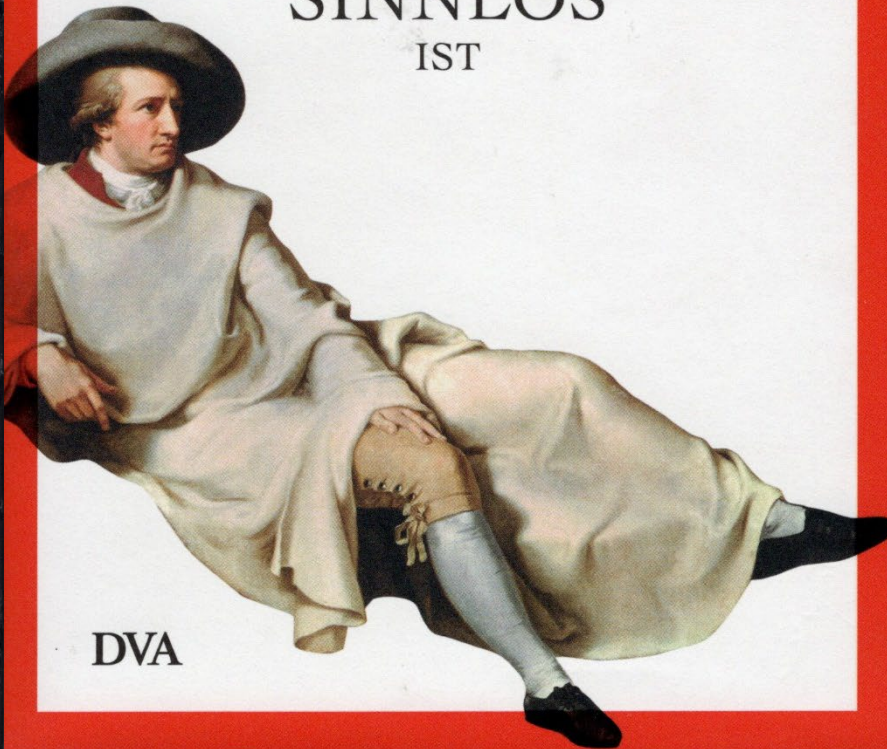
# Goethe und seine Opfer

*EINE SCHMÄHSCHRIFT*

PATMOS

STEFAN BOLLMANN

—  
WARUM  
EIN LEBEN  
OHNE GOETHE  
SINNLOS  
IST



DVA



TILMAN JENS

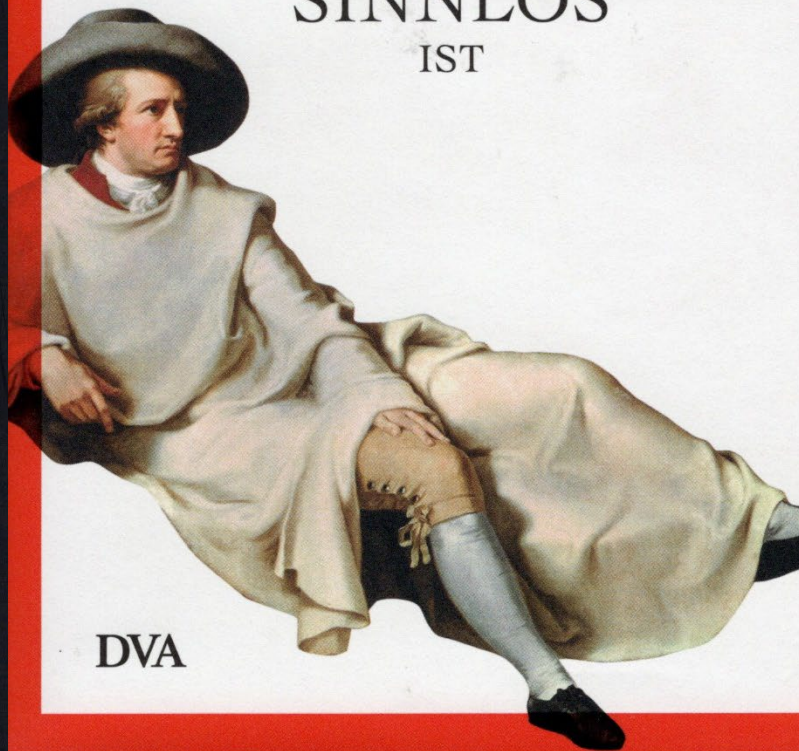
# Goethe und seine Opfer

EINE SCHMÄHSCHRIFT

PATMOS

STEFAN BOLLMANN

WARUM  
EIN LEBEN  
OHNE GOETHE  
SINNLOS  
IST



DVA

---

# Wenn ein Goethedenkmal durch die Bäume schillert

---

Anekdotisches und Denkwürdiges  
aus der Welt der Bücher  
und Schriftsteller

Husum



Uwe Greve



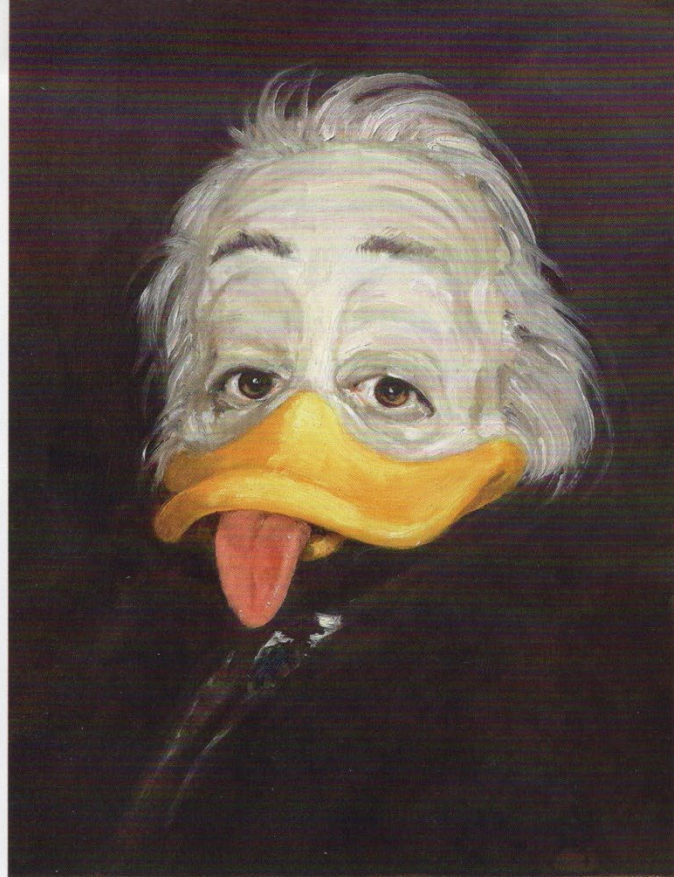
F. Th. Vischer

Faust

Der Tragödie dritter Teil

---

Reclam



# DUCKOMENTA

Entenhausen  
in Leipzig

Ausstellung 23.11.2016 – 23.04.2017

interDuck



Stadtgeschichtliches

**Museum.**

Leipzig



JOHANN WOLFGANG VON GOETHE.

1899



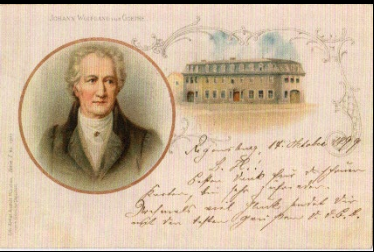
Regensburg, 14. Oktober 1899

L. H.!

Es sei Dank für die trefflichen  
Ratschläge, die ich zu erfahren  
habe.

Professors sind Sie  
mit dem besten Glauben v. v. G. G.

1899



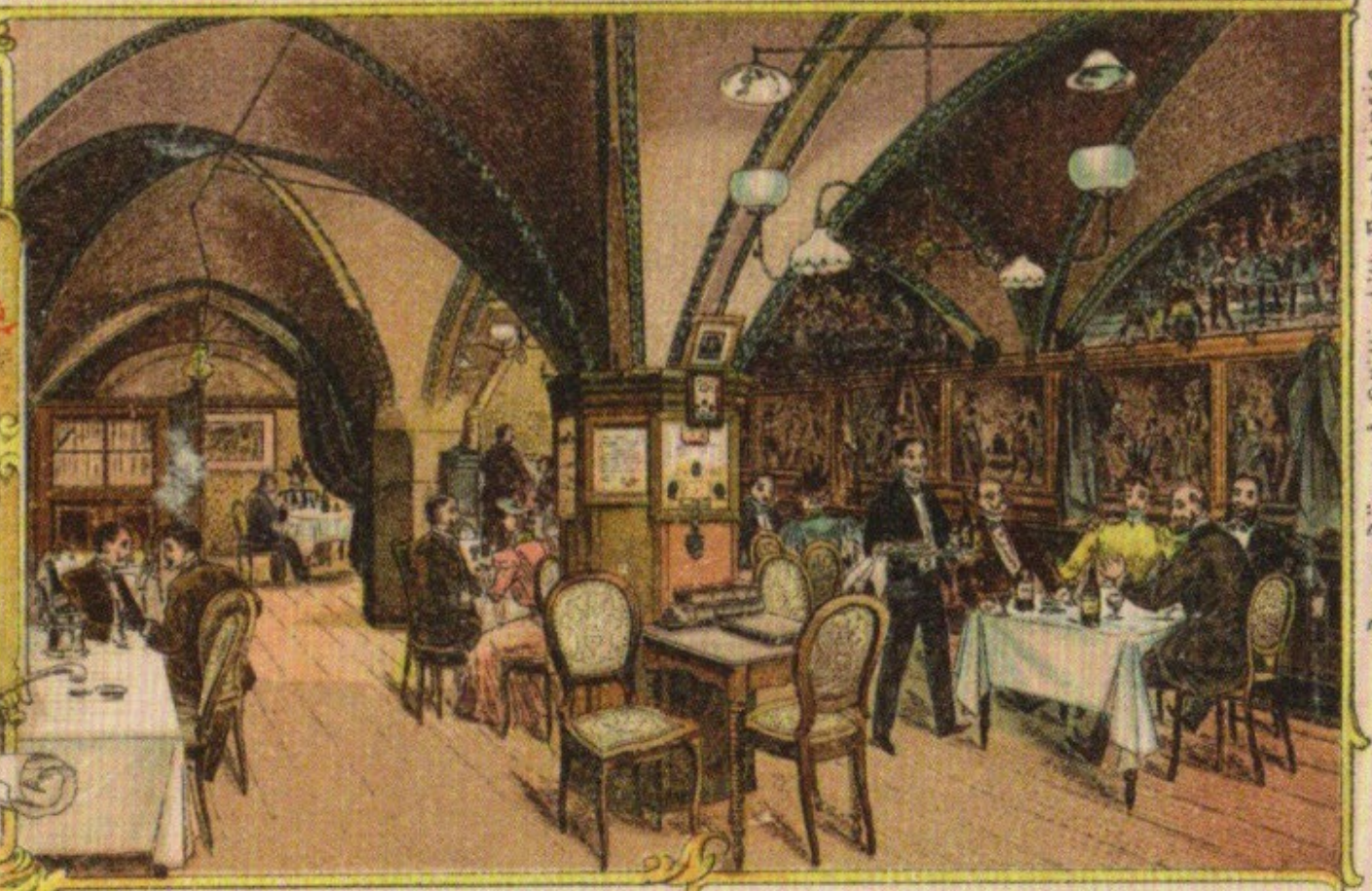
Goethezimmer

Nr 1808.

Leipzig's ältester Weinstraße, bestehend seit 1438.

Hochberühmt sind diese Räume  
 Ob der Sage duftigem Strauss,  
 Unseres grössten Dichters Träume  
 Zaubern jung das alte Haus.  
 Fritz Franzel.

Göthe als Student



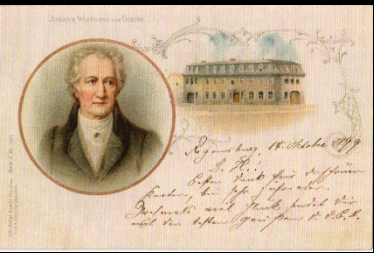
Bruno Bürger & Onillie, Lith. Anst. Leipzig

Anno 1525  
 Doctor Faustus zu dieser Frist  
 Aus Auerbach's Keller  
 geritten ist.

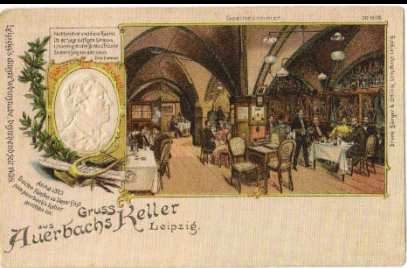
Gruss Keller  
 aus Auerbach's Keller Leipzig.

1903

1899



1903



Eine Feldpostkarte mit einem Faust-Motiv (der Name „u. Margarethen“ wurde handschriftlich ergänzt), die der „Kollege Karl“ am 19. März 1917 an den Infanteristen Emil Bäumler geschickt hat. Er berichtet darauf von seiner bevorstehenden Musterung.

1917



*Sah ein Knab' —  
— ein Röslein stehn!*

*Röslein, Röslein, Röslein rot,  
Röslein auf den Heiden.*



### Lied des englischen Kapitäns.

(Frei nach Goethe.)

Unter allen Wassern ist — „U“!  
Von Englands Flotte spüreest du  
Raum einen Hauch . . .  
Mein Schiff versank, daß es knallte —  
Warte nur, balde  
Versinkst du auch!

# NOTGELD DER STADT WEIMAR

50  
PFENNIG



50  
PFENNIG

WEIMAR DEN 1. MARZ 1921. DER GEMEINDEVORSTAND / DER GEMEINDERAT

N<sup>o</sup> 023297 OBERBÜRGERMEISTER VORSITZENDER

DIESER GUTSCHEIN WIRD AN ALLEN STÄDTISCHEN KASSEN IN ZAHLUNG GENOMMEN /  
ER VERLIERT SEINE GÜLTIGKEIT 1 MONAT NACH ERFOLGTER BEKANNTMACHUNG /

DIETSCH & BRÜCKNER, WEIMAR



EDEL SEI DER MENSCH HILFREICH UND GUT!

1921



DV 457198

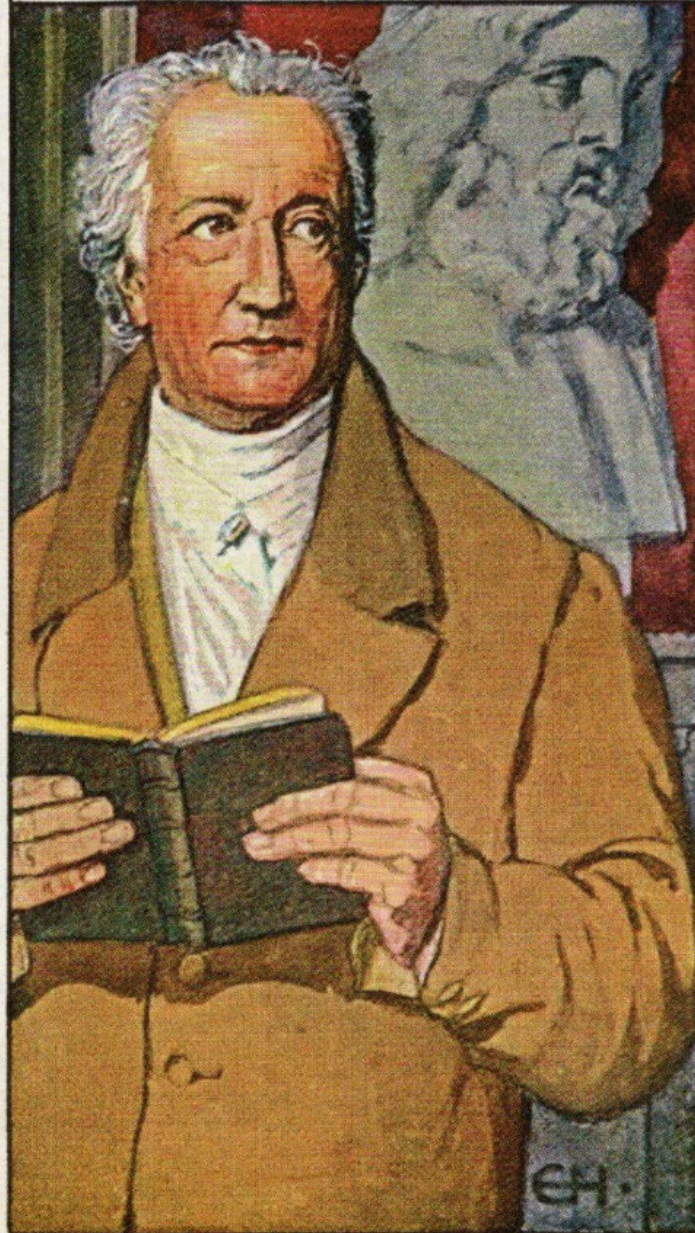


1964

1975



# STOLLWERCK



Gruppe 444, No. I.

## Stollwerck's extra-zart.

Goethe.

Johann Wolfgang von Goethe, der größte Dichter Deutschlands, wurde 1749 in Frankfurt a. M. geboren, und verlebte den größten Teil seines Lebens in Weimar, wohin ihn sein fürstlicher Freund, der Großherzog Karl August, berufen hatte und wo ihn die innigste Freundschaft mit Schiller, Herder u. a. verband. Über ihn hatte die schaffende Natur das ganze Füllhorn ihrer herrlichsten Gaben ausgeschüttet. Nicht nur als Dichter war er eins der größten Genies aller Zeiten, auch als Naturforscher ist er von unvergänglicher Bedeutung. Ihm huldigten die größten Geister seiner Zeit, und noch heut haben wir die Tiefen dieses gewaltigen Geistes nicht ausgeschöpft und stehen staunend vor immer neuen Offenbarungen. Hauptwerke von ihm sind: „Götz“, „Werthers Leiden“, „Tasso“, „Iphigenie“ und vor allem der „Faust“, den er erst 1831, ein Jahr vor seinem Tode, vollendete. Die ganze Weltliteratur hat keine Dichtung aufzuweisen, die an dieses gewaltige und geniale Werk heranreicht.

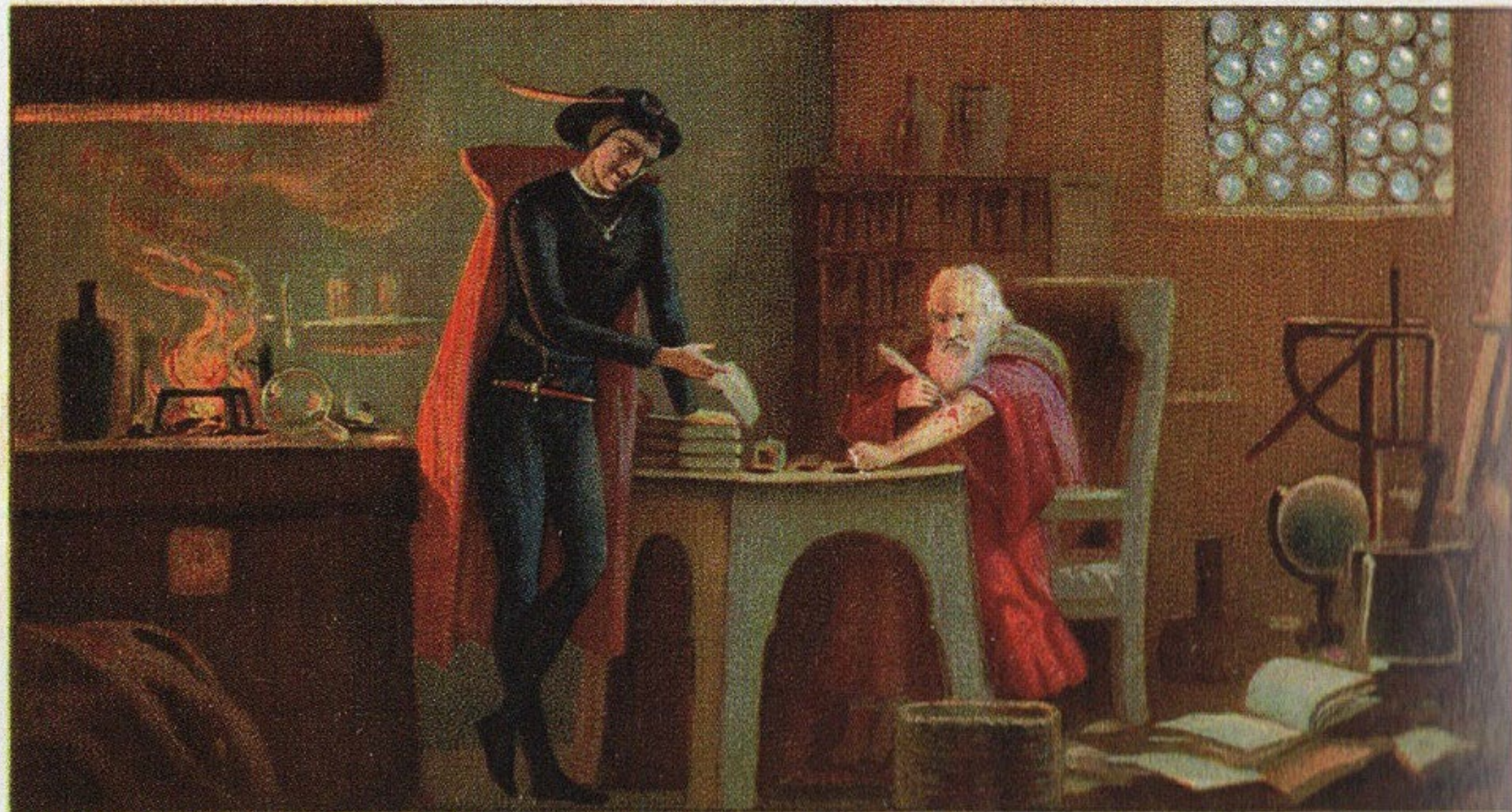
Für Stollwerck's Helden-Album, No. 10.



*Goethe*

FAUST. - I. TEIL. - 1. Prolog im Himmel.

LIEBIG-ERZEUGNISSE, natürliche, eingedickte Fleischbrühe.



FAUST. - I. TEIL. - 2. *Der Pakt mit dem Teufel.*

ECHTER LIEBIG FLEISCH-EXTRAKT.

*Jo. Liebig*

Nachdruck verboten

Erklärung siehe Rückseite



*Goethe*

FAUST. - I. TEIL. - 3. *Faust's Verjüngung.*

LIEBIG-ERZEUGNISSE vereinfachen die Küchenarbeit.

Nachdruck verboten

Erklärung siehe Rückseite



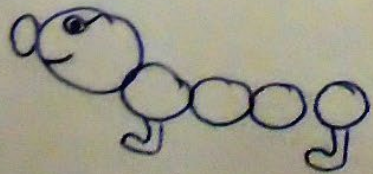
13-09-2012

Egal wie dicht wir sind,  
Goethe war Dichter!

Viele Grüße vom  
Deutsch LK aus  
Frankfurt am Main ♥

Abschlussfahrt  
2012 ♥

Bücherwürmer -  
Gipfelstürmer!



Abitur 2013



Mariana Gonzalez  
14-09-2012  
Uma pi inondiciant

Werden Sie Mitglied!

Anhaltische  Gesellschaft e.V.